

Sur le territoire depuis 2000

PAR'TEMPS
EN SARTHE

UNE CENTAINE D'ADHÉRENTS, ENTREPRISES
LOCALES SUR TOUT LE TERRITOIRE



“

NOS VALEURS

accompagnement - écoute
partage - intégration

”

NOUS CONTACTER
NOUS TROUVER



06 47 37 67 73 - Virginie
07 69 17 64 60 - Sabrina (Sablé/La Flèche)



“ ENVIE D'EMBARQUER SUR LA FUSÉE DE L'EMPLOI ?
SOUHAIT DE COMPLÉTER UN TEMPS PARTIEL ? DE
CONSTRUIRE UN TEMPS PLEIN ?
TENTEZ L'EXPÉRIENCE DU TEMPS PARTAGÉ ! ”

Ne pas jeter sur la voie publique - Créa : Par'Temps - Impression : Imprimerie de Pontlieue - Le Mans



#PLANÈTE PAR'TEMPS

#TEMPSPARTAGÉ

#EXPÉRIENCES



LES EXPÉRIENCES DE NOS SALARIÉ.ES PAR'TEMPS

Pauline, assistante de gestion à Par'Temps

3 entreprises adhérentes se partagent un à deux jours chacun par semaine ses services en administratif, commercial, comptabilité (TVA, déclaration, facturation)

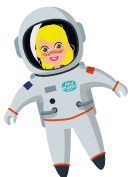


Mehdi, chargé de communication à Par'Temps

Une dizaine d'entreprises font appel à ses services pour animer leur site internet, leurs réseaux sociaux, quelques heures par mois.

Mélanie, vendeuse en Boulangerie-Pâtisserie à Par'Temps

2 jours par semaine en vente dans une boulangerie locale et 3 jours par semaine en vente/aide à la fabrication chez un autre artisan boulanger.



Vincent, plombier-chauffagiste à Par'Temps

2 entreprises adhérentes se partagent ses savoir-faire (au mois, au trimestre...) et quand il a besoin d'une formation (CACES, habilitations...), c'est Par'Temps qui gère !

ET BIEN D'AUTRES MÉTIERS...

LES AVANTAGES D'ÊTRE SALARIÉ.E PAR'TEMPS



J'AI UN SEUL CONTRAT DE TRAVAIL STABLE ET SÉCURISÉ

JE SUIS ACCOMPAGNÉ.E DANS MON ÉVOLUTION

PROFESSIONNELLE

J'ÉVITE LA ROUTINE ET VALORISE MON EXPÉRIENCE

JE DISPOSE D'UNE ÉQUIPE SUPPORT À MON ÉCOUTE

J'AI ACCÈS À LA FORMATION ET JE DÉVELOPPE MES

COMPÉTENCES



PAULINE SALARIÉE DE PAR'TEMPS

